



Büroflächen in der Bürogemeinschaft insilva

Freiraum für Gemeinschaft und Ideen

Anschrift: 21335 Lüneburg / Bockelsberg
Wichernstr. 34

Das heutige Innovations- und Bildungszentrum „insilva“ wurde von der Campus Management GmbH im Jahr 2012 angemietet und von ihr renoviert und revitalisiert. Das Gebäude besteht aus vier Gebäudeflügeln mit individuellen Raumaufteilungen in sehr guter Lüneburger Lage.

Die Campus Management GmbH beherbergt in ihrem Innovationszentrum mittlerweile einige Bildungseinrichtungen, wie die Berufs- und Verwaltungsakademie Lüneburg e.V., das Schubz Umweltbildungszentrum und das Niedersächsische Studieninstitut, aber auch viele junge wie auch alt-eingesessene Unternehmen haben sich für diesen Standort entschieden.



Innovations- und Bildungszentrum

Mit dieser Offerte bietet sich Ihnen die Möglichkeit der Anmietung von einem oder mehreren Büros in der insilva-Bürogemeinschaft mit

- insgesamt zehn einzeln anzumietenden Büroräumen mit jeweils ca. 22-29 m² Nutzfläche (zur alleinigen Nutzung)
- einem großen lichtdurchfluteten Besprechungsraum (ca. 26 m²)
- einem kleinen Besprechungsraum (ca. 13 m²)
- einer großzügigen Teeküche
- einem großen Balkon mit Südausrichtung (zur gemeinschaftlichen Nutzung)

Entfernungen:

- Lüneburger Innenstadt: ca. 4 km
- Leuphana Universitätscampus: 0,5 km
- Bahnhof: ca. 4,5 km
- Autobahnauffahrt A 39: ca. 3 km
- Cambio Carsharing Station: direkt vor der Tür
- Bushaltestelle: direkt vor der Tür

Ausstattung / Besonderheiten:

- hochwertig renovierte Büro- und Gemeinschaftsflächen
- voll ausgestattete Gemeinschaftsräume
- Cat 7 Datenverkabelung
- klimaneutrale Wärmeversorgung (über Holzvergaser)

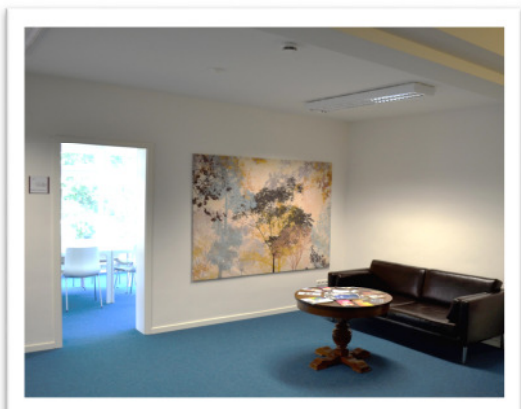
Kaltniete je Büroraum : ab 370,00 €

Betriebskosten VZ: ab 162,00 € (inklusive Strom, Heizung, Betriebskosten und wöchentliche Reinigung der Gemeinschaftsflächen)

PKW- Stellplätze: je Stellplatz 35,- € monatlich

Vertragsgebühr: Einmalig 230,- € inkl. Erstbeschilderung im und am Gebäude

Alle Preise verstehen sich zzgl. der gesetzlichen USt



Ihr Ansprechpartner:

Campus Management GmbH
Anika Kraft
Wichernstr. 34, 21335 Lüneburg
+49 (0) 4131 / 7436 361
kraft@campuslueneburg.de

Objektadresse:

Wichernstr. 34
21335 Lüneburg



Innovations- und Bildungszentrum



Objekt	insilva Bürogemeinschaft // 1.OG
Objektadresse	Wichernstr. 34 b // 21335 Lüneburg
Vermieter	Campus Management GmbH
Web	www.insilva-lueneburg.de

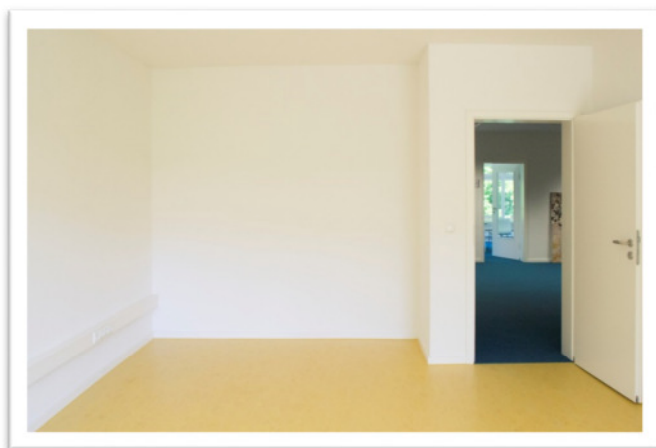
Aktuelle Angebote:

Bürogemeinschaft Wichernstr. 34

Büro Nr. 3

Kaltmiete netto:	370,- €
Reinigung Gemeinschaftsflächen	25,- €
Heizkosten VZ	71,- €
Strom VZ	21,- €
Betriebskosten VZ	45,- €
Warmmiete netto	532,- €

Mietfläche Büro	22,2 m ²
+ Anteilige Gemeinschaftsfläche	15,39 m ²
+ Anteilige Balkonfläche	2,56 m ²
Ihre Gesamtfläche	40,15 m²



Beispiel – Büro

Verfügbarkeit	01.10.2019
Kaution	3 Kaltmieten
Vertragsgebühr inkl. Kosten für Erstbeschilderung im Gebäude	230,- €
Jährliche Mieterhöhung	1,5 %

Alle Preise zzgl. 19% USt



Großer Besprechungsraum

Bürogemeinschaft Wichernstr. 34

Büro Nr. 8

Kaltmiete netto:	370,- €
Reinigung Gemeinschaftsflächen	25,- €
Heizkosten VZ	71,- €
Strom VZ	21,- €
Betriebskosten VZ	45,- €
Warmmiete netto	532,- €

Mietfläche Büro	22,2 m ²
+ Anteilige Gemeinschaftsfläche	15,39 m ²
+ Anteilige Balkonfläche	2,56 m ²
Ihre Gesamtfläche	40,15 m²



Büro 8

Verfügbarkeit	ab sofort oder nach Absprache
Kautionszahl	3 Kaltmieten
Vertragsgebühr inkl. Kosten für Erstbeschilderung im Gebäude	230,- €
Jährliche Mieterhöhung	1,5 %

Alle Preise zzgl. 19% USt



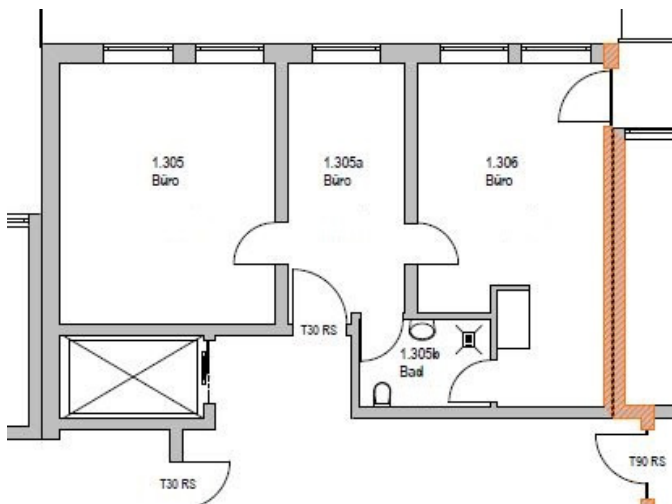
Flur – Büroseite Süd, Büros 1-8

Büro Wichernstr. 34

3er Büro 1. OG

Kaltmiete netto:	640,- €
Reinigung Gemeinschaftsflächen	
Heizkosten VZ	100,- €
Strom VZ	45,- €
Betriebskosten VZ	85,- €
Warmmiete netto	870,- €

Mietfläche Büro	69,2 m ²
Inkl. WC und Küchenzeile	
+ Anteilige Gemeinschaftsfläche	
Ihre Gesamtfläche	72 m²



Verfügbarkeit	ab
	01.07.2019
Kaution	3
	Kaltmieten
Vertragsgebühr inkl. Kosten für Erstbeschilderung im Gebäude	230,- €
Jährliche Mieterhöhung	1,5 %

Alle Preise zzgl. 19% USt